

Direktverbindung Ludwigsburg - Esslingen

Kurzfristig umsetzbare Ideen
VCD Ludwigsburg und VCD Esslingen



Heutige Situation

10:05 – 10:34 | 29min

MEX 18

Ludwigsburg

Esslingen(Neckar)

Details 

10:32 – 11:04 | 32min

MEX 12

Ludwigsburg

Esslingen(Neckar)

Details 

11:05 – 11:34 | 29min

MEX 18

Ludwigsburg

Esslingen(Neckar)

Details 

11:32 – 12:04 | 32min

MEX 12

Ludwigsburg

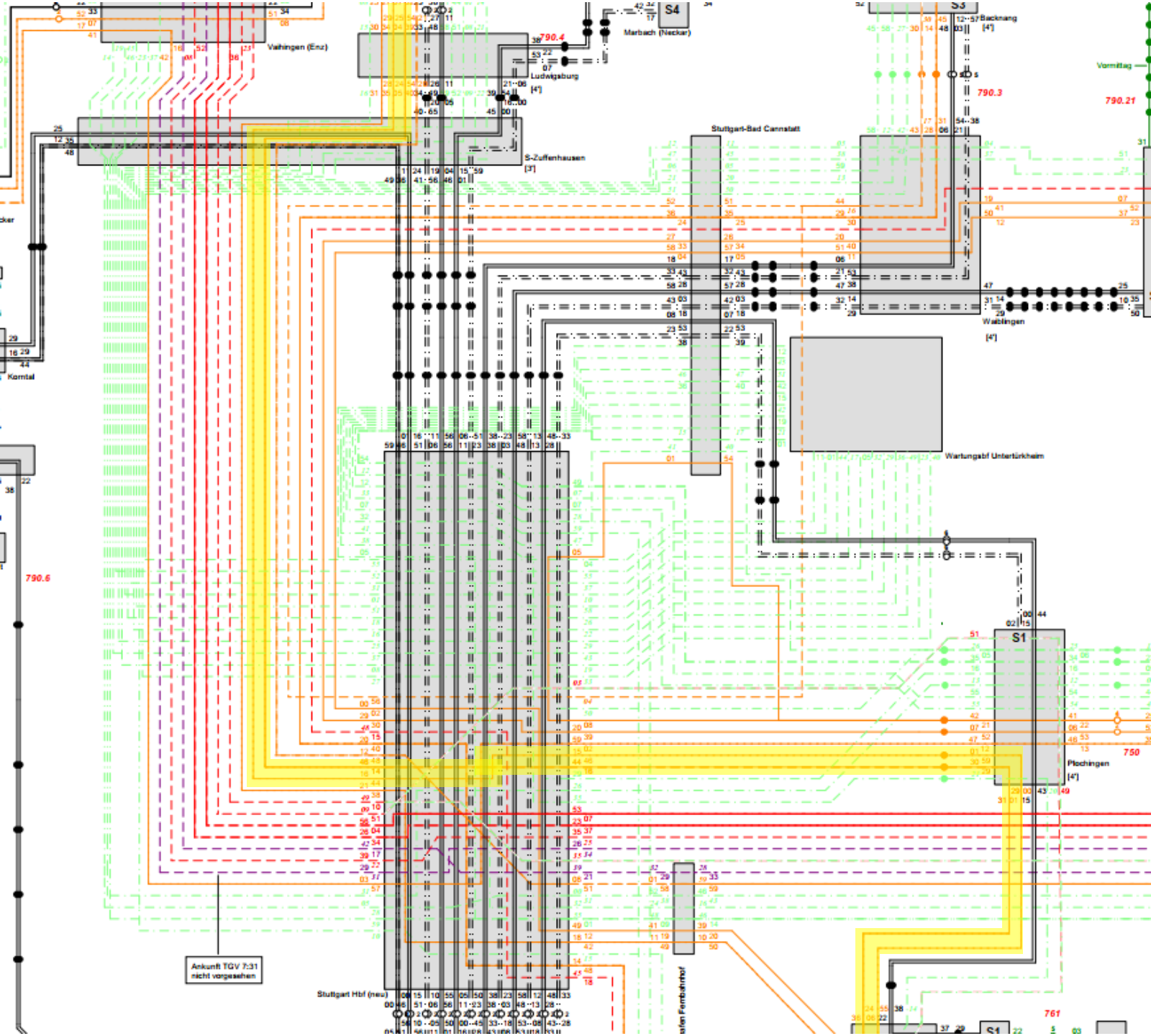
Esslingen(Neckar)

Details 

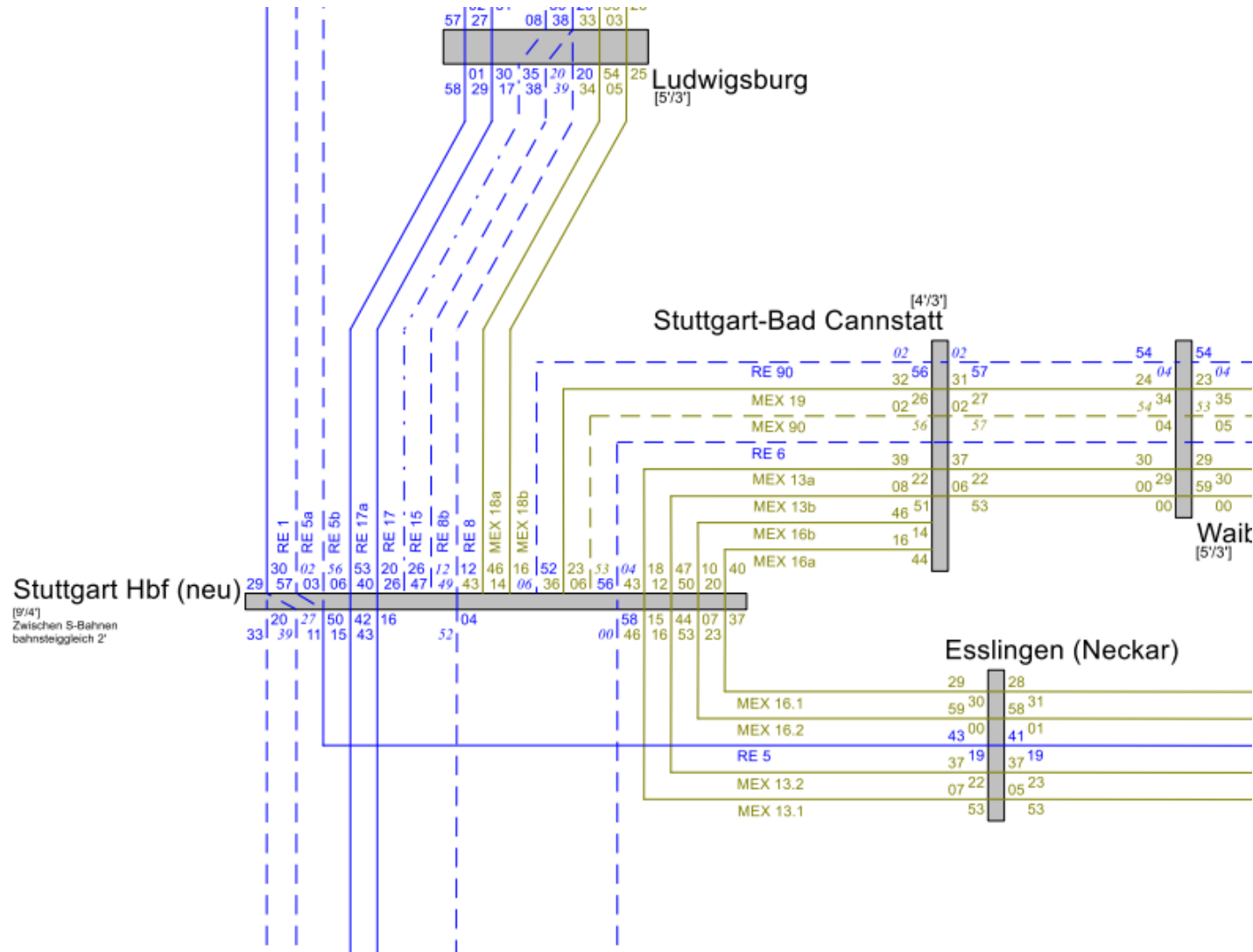
- MEX 12 und MEX 18 verbinden Ludwigsburg (93.000 Einwohner) und Esslingen (96.000 Einwohner) alle 30 min.
- Fahrzeit ca 30 min

Geplante Bedienung 2011 („Stresstest“)

- 2 Züge/h fahren direkt zwischen Esslingen und Plochingen (wie heute MEX 12/18)

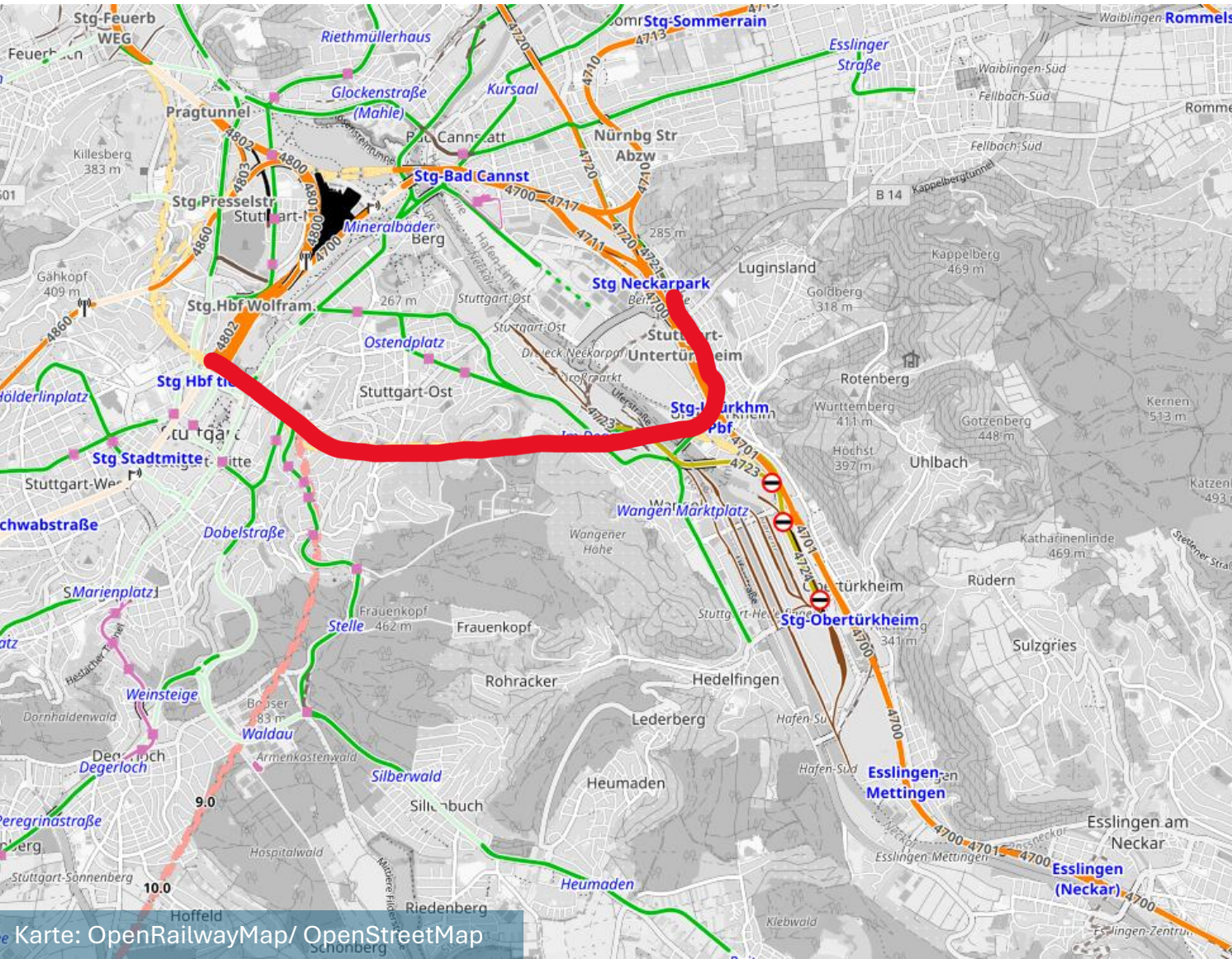


Künftige Situation



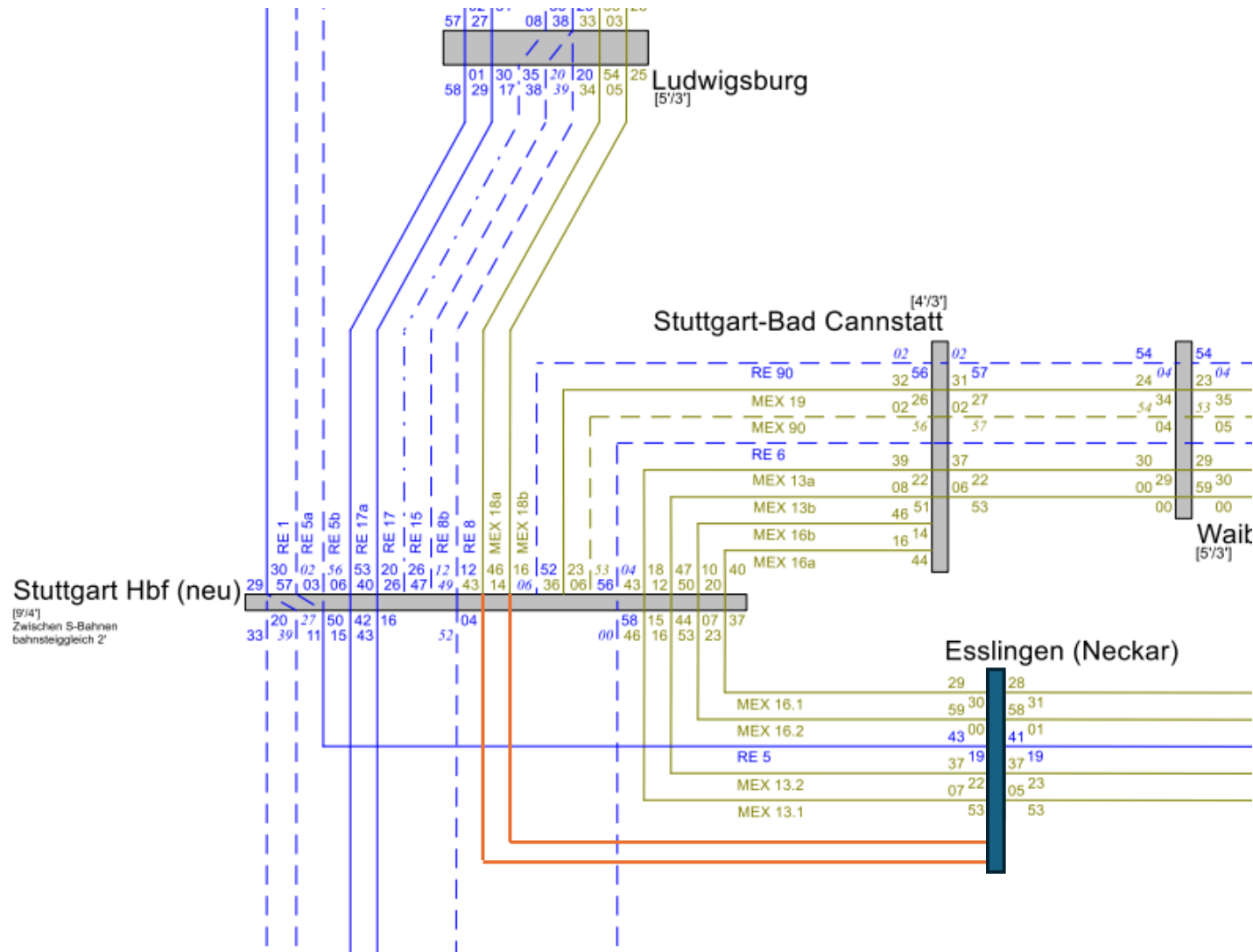
- MEX 18 endet in Stuttgart HBF
- Keine Direktverbindung mehr von Ludwigsburg nach Esslingen

Folgen



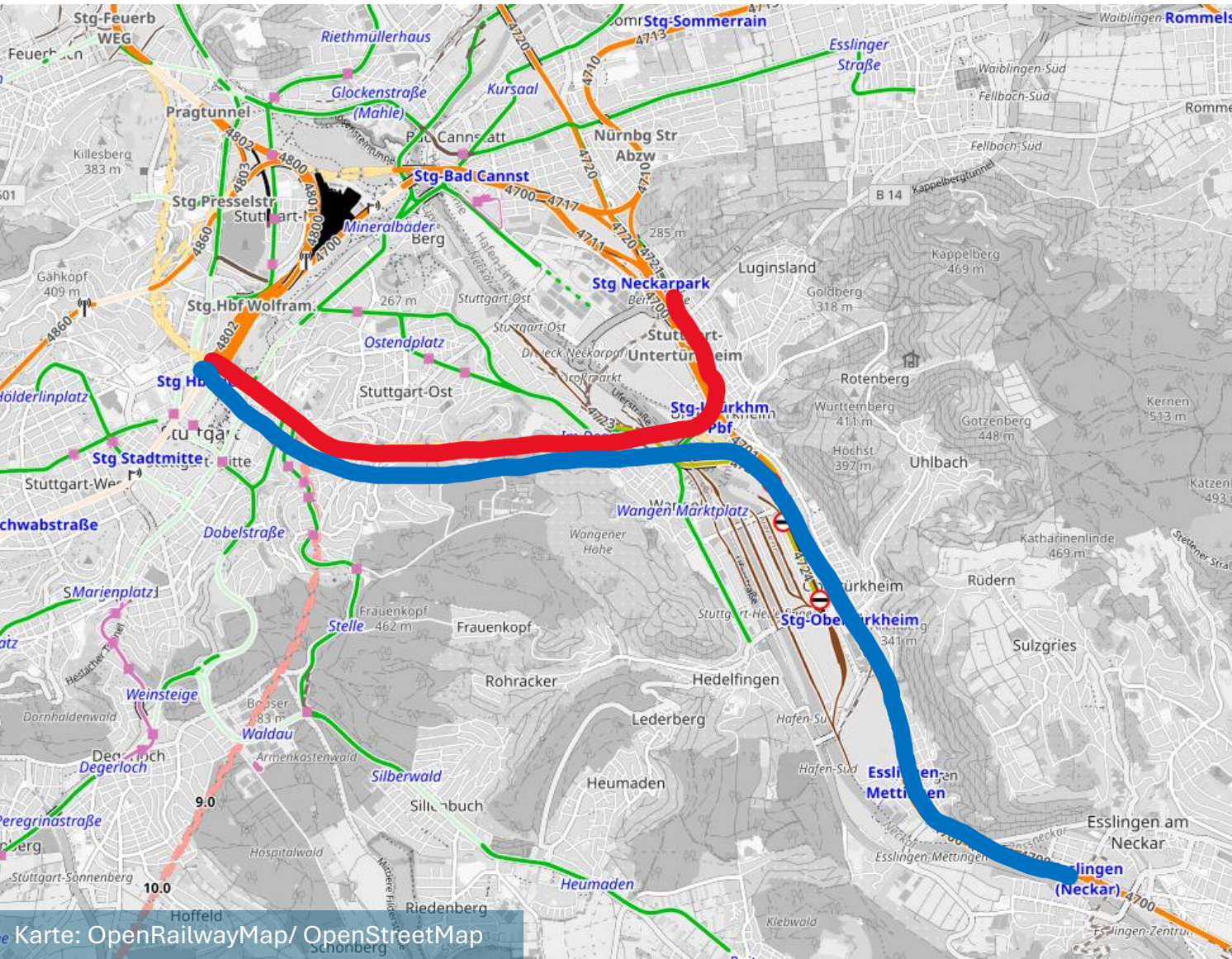
- MEX 18 endet in Stuttgart HBF.
- Dies bedeutet eine Wendefahrt nach Untertürkheim Abstellbahnhof (rot)
- Fahrtlänge ca 6 - 7 km, je nach Abstellort

Mögliche Lösungen – Verlängerung MEX 18 (1)



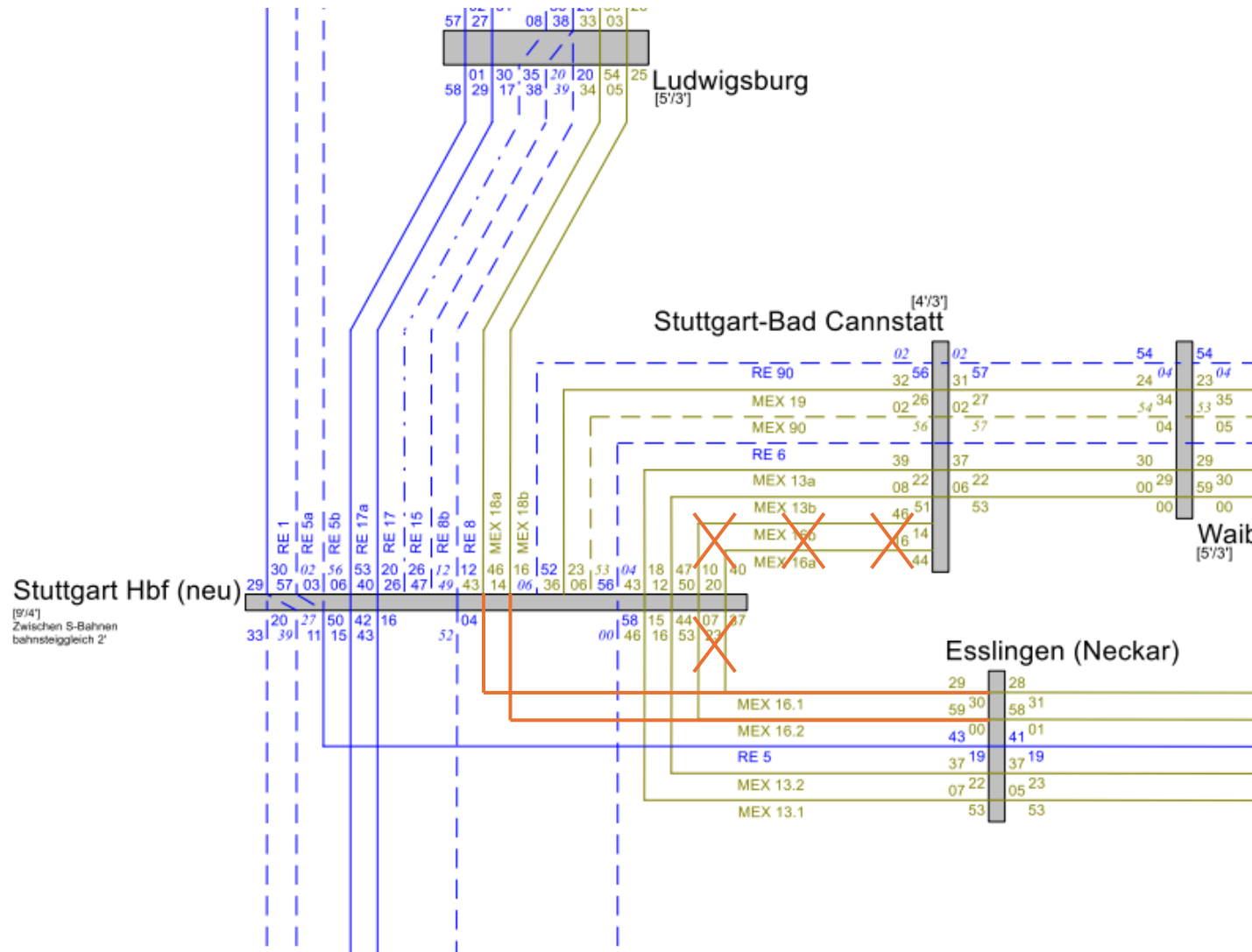
- Verlängern des MEX 18 nach Esslingen anstelle der Leerfahrt nach Untertürkheim
- MEX 18 müsste ab Stuttgart HBF nach den MEX 13 und vor den MEX 16 abfahren (ca Minuten 19 und 49)
- Ankunft in Esslingen dann um 26 und 56
- Fahrzeit Ludwigsburg – Esslingen ca 20-25 min

Mögliche Lösungen – Verlängerung MEX 18 (2)



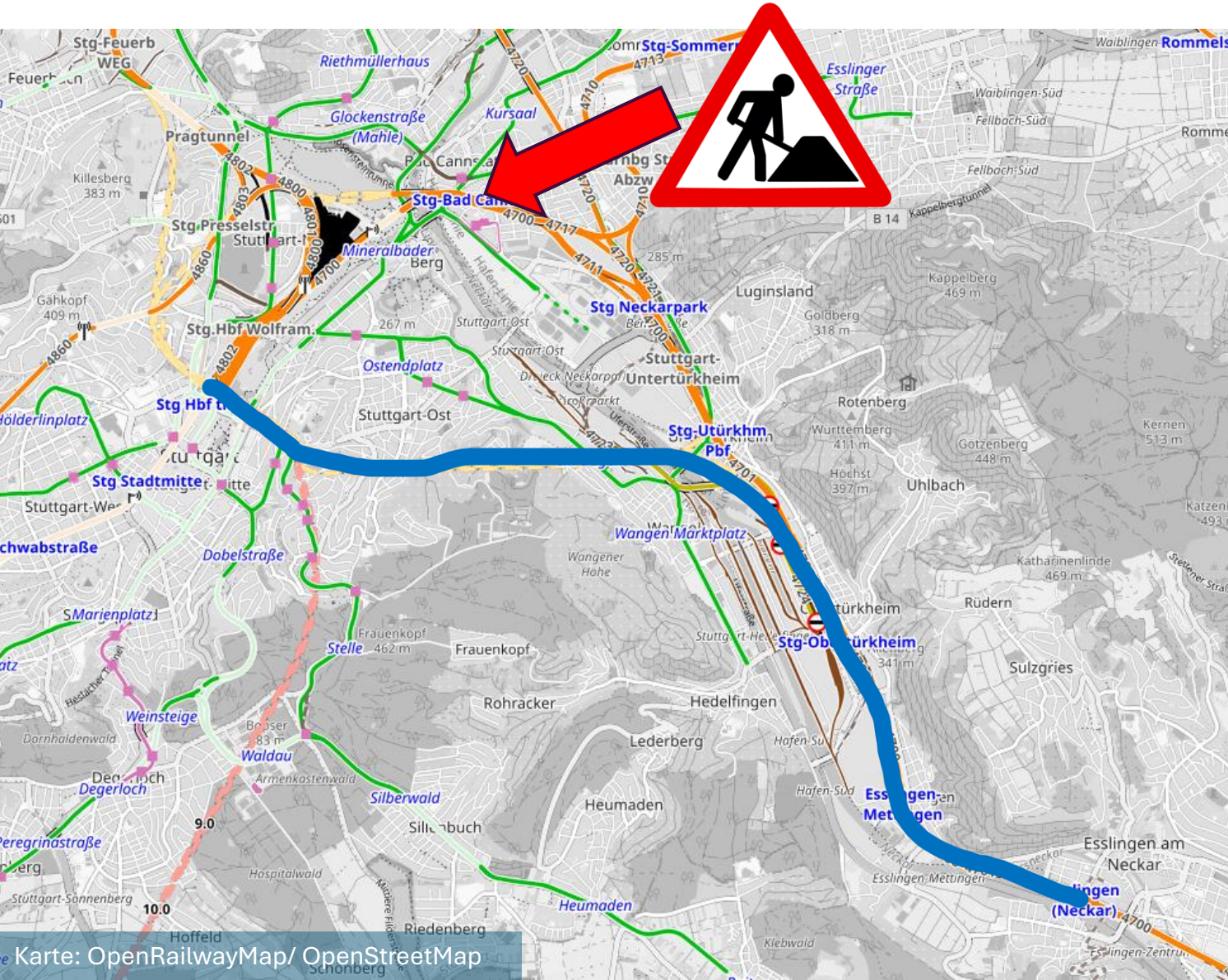
- MEX 18 fährt bis Esslingen (blau).
- Verlängerung der Linie um etwa 5 km
- Verbindung zwischen Ludwigsburg und Esslingen bleibt bestehen
- 2 Gleise in Esslingen könnten potenziell zum Wenden genutzt werden (Gleise 2 + 6)
- Trassenkonflikte maximal mit Güterverkehr.

Mögliche Lösungen – Verbindung MEX 16 + MEX 18



- Nach etwa 10 min Standzeit in Stuttgart HBF könnten die Linien MEX 16 und MEX 18 zu einer Linie vereinigt werden
- Für MEX 16 entfällt dann die Fahrt nach Bad Cannstatt
- Beide Linien werden durch Averio BW betrieben
- Auf MEX 16 kann möglicherweise ein Umlauf eingespart werden
 - Nach aktuellem Stand wird es einen Mangel an S21-fähigen Fahrzeugen geben.
- Fahrzeit Ludwigsburg – Esslingen ca 25 min

Weitere Vorteile



- 2027 wird der Bahnhof Bad Cannstatt fast ganzjährig nur eingeschränkt zu nutzen sein.
- 11.01. – 02.07.
 - Keine S-Bahn Gleise nutzbar
 - S-Bahn fährt in Bad Cannstatt über Ferngleise
- 03.07. – 12.11.
 - Keine Ferngleise nutzbar.
- MEX 16 kann regulär noch nicht in den Tiefbahnhof fahren, da er nicht wenden kann und der Cannstatter Tunnel noch nicht angeschlossen ist.
- Mit verlängerten MEX 18 oder durchgebundenen MEX 16 könnte die Baustelle aus Richtung Esslingen umfahren werden
- Wertvolle Gleiskapazität sollte in so einer Situation nicht durch vermeidbare Leerfahrten verschwendet werden.

Langfristige Perspektiven

- Derzeit ist langfristig vorgesehen, dass der MEX 18 mit den MEX 14 (Gäubahn) zusammengeführt wird.
- Ist dies der Fall, dann sollte die Schusterbahn als neue Direktverbindung zwischen Ludwigsburg und Esslingen zur Verfügung stehen.