

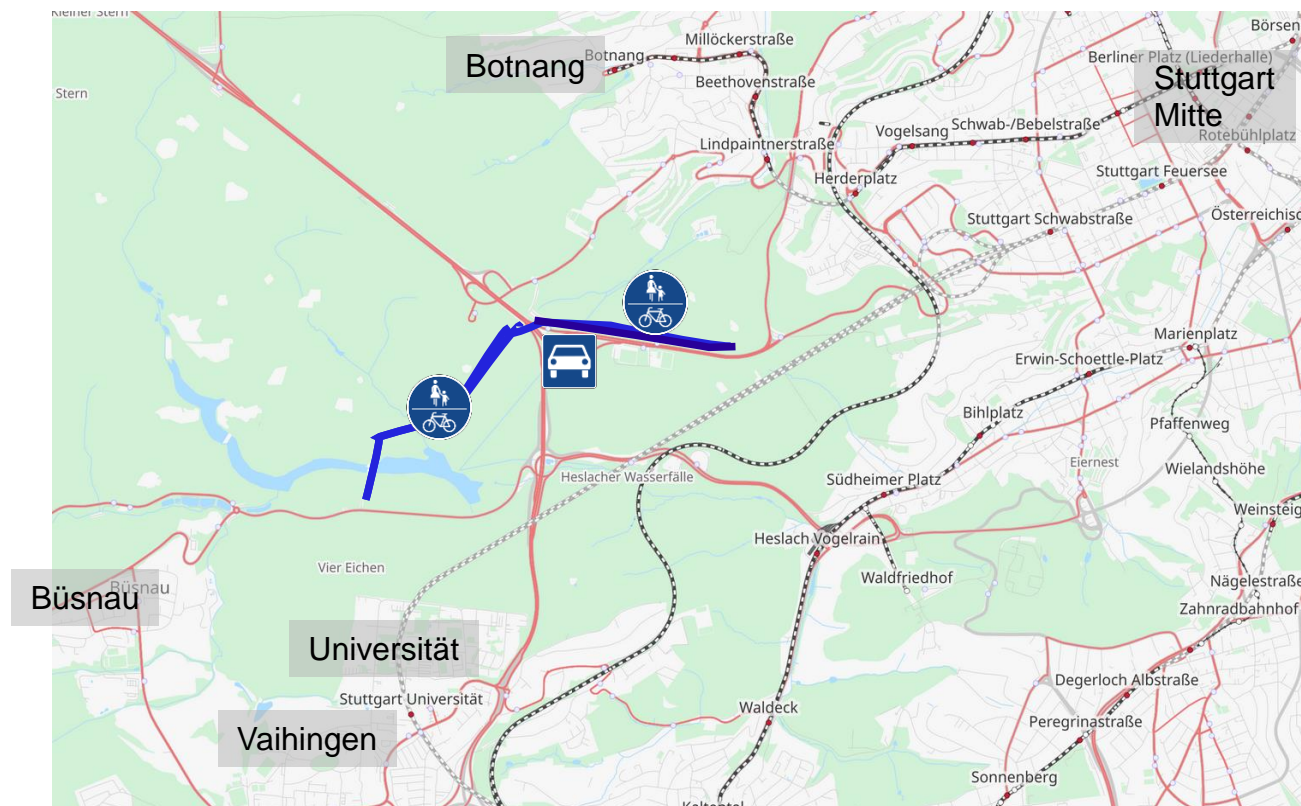
Mobilität für Menschen

Radinfrastruktur Stuttgart-West

Verbindung Stuttgart-West --- Universität Vaihingen

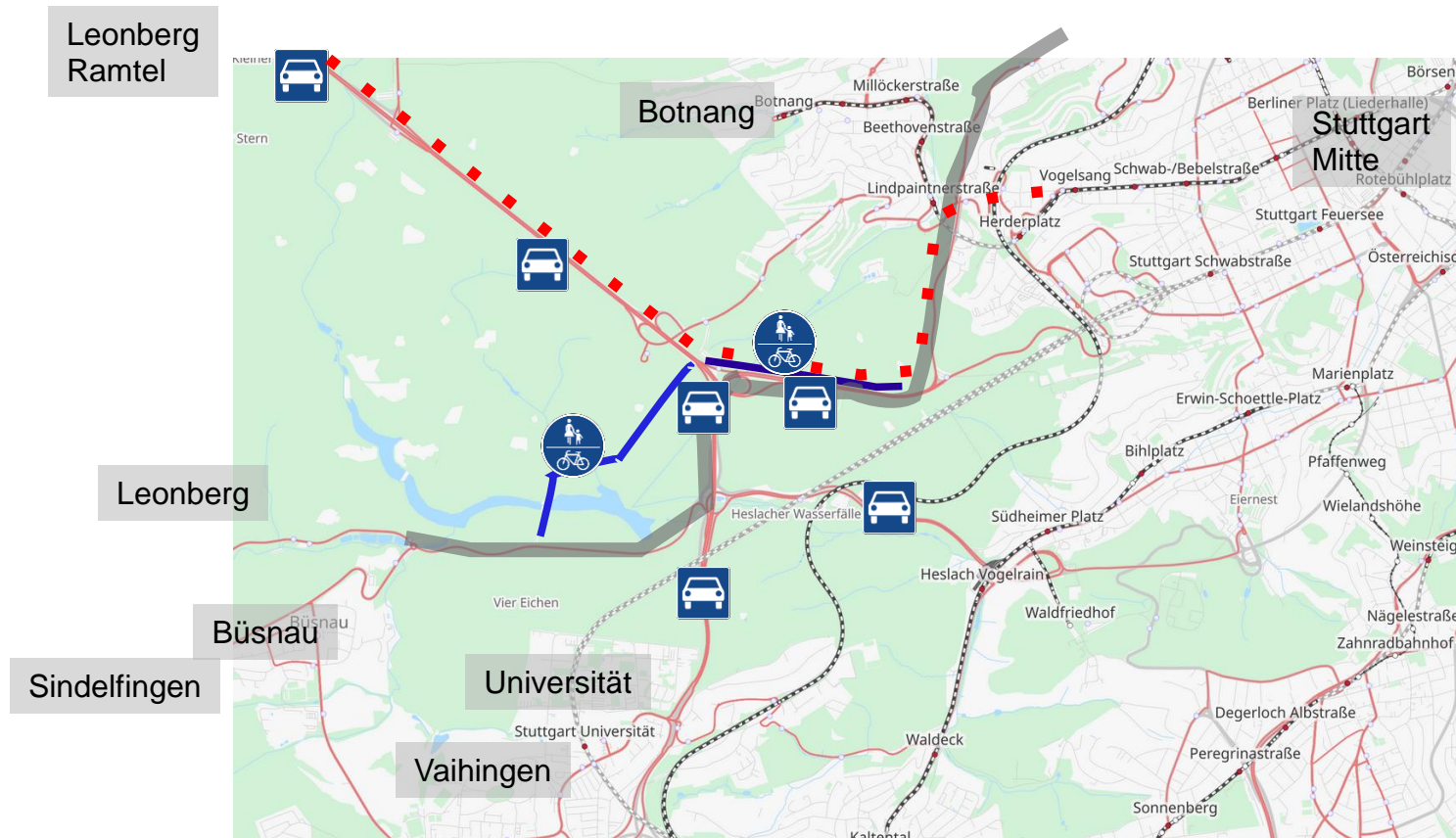
Radweg Birkenkopf zur Universität

- Radweg entlang der viel befahrenen Krafftstraße von Birkenkopf zur Universität
- Zwischen Stuttgart West und der Universität gibt es eine Krafftstraße ohne Radweg
- ein guter Radweg zu dieser Straße sollte entstehen



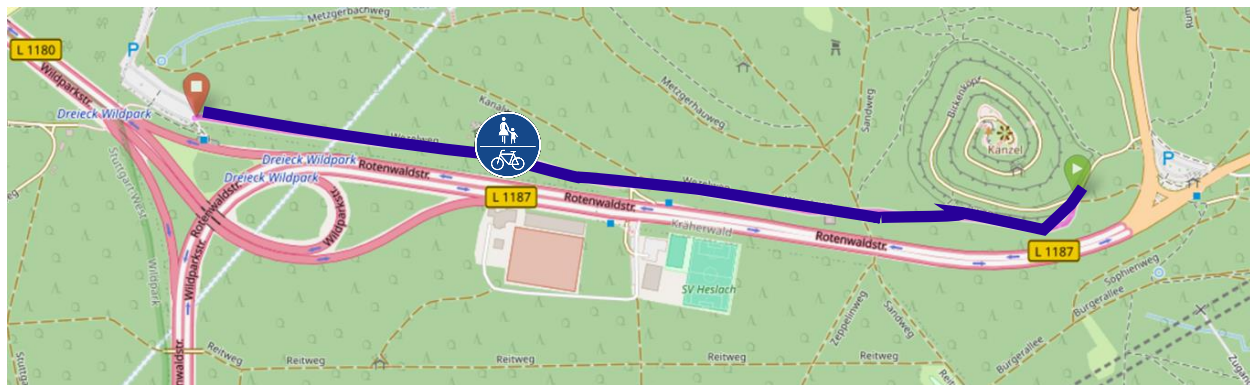
Warum Radverbindungen

- Das Fahrrad ist eine gesunde, umweltfreundliche Alternative zum Auto
- Das Fahrrad ist flexibler als der ÖPNV
- Zwischen Stuttgart-West und der Universität gibt es eine Kraftfahrstraße ohne Radweg
- jede Landstraße sollte einen straßenbegleitenden Radweg haben



Radweg Birkenkopf zur Universität Guter Belag Birkenkopf Dreieck Wildpark

- Ertüchtigung des vorhandenen Forstwegs „Wetzelsweg“ als Fuß- und Radweg
- Belag und Maße entsprechend ERA 2010 für kombinierte Wege (Asphalt und 3 m Breite)



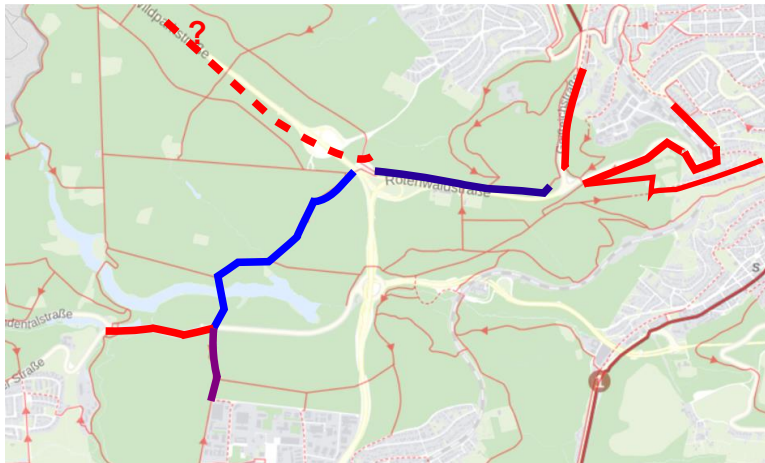
- Wenig Fußverkehr, insbesondere werktags zur Hauptverkehrszeit
- Aktuell mäßig viel Radverkehr – eine Steigerung ist zu erwarten
- Abgesetzte Radwege sind beliebt
- offenporiger Asphalt - Wasser und Luftdurchlässig
- Offenporiger Asphalt ist tragfähig, bleibt sauber
- Offenporiger Asphalt ist ökologisch besser als die aktuelle hochverdichtete Schotterausführung



Quelle: koomot.de

Radweg Birkenkopf zur Universität Einbindung ins Radnetz

→ Von Norden – Botnanger Sattel – Westbahnhof – Hasenbergsteige



→ Nach Süden führt der asphaltierte Bettelweg zur Magstadter Straße

→ Büsnau – Leonberg – Universität – Vaihingen

→ Machbarkeitsstudie Umsetzung Radschnellweg Birkenkopf Gerlingen

→ Ist begonnen, Gespräche mit Land / Regierungspräsidium laufen

→ Es sollen bestehende Verkehrsflächen genutzt werden

→ Welche Vorabmaßnahmen sind möglich?

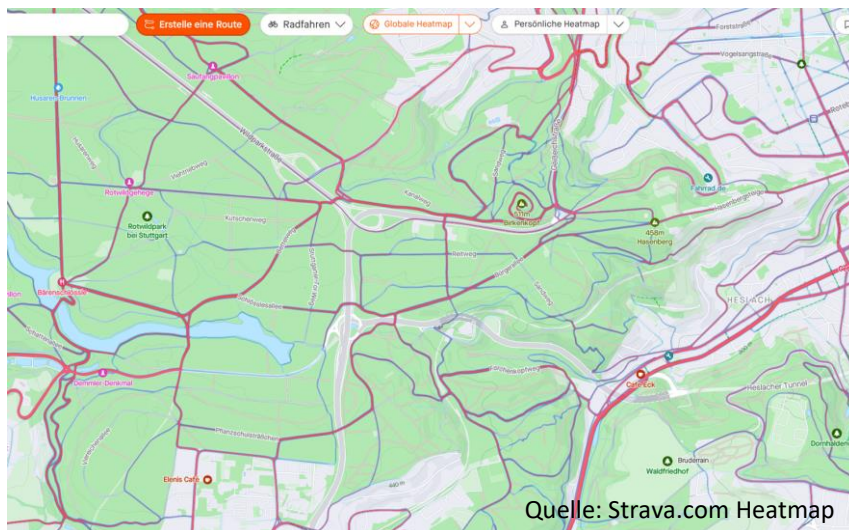


Radweg Birkenkopf zur Universität Heutige Nutzung Rad und Fuß

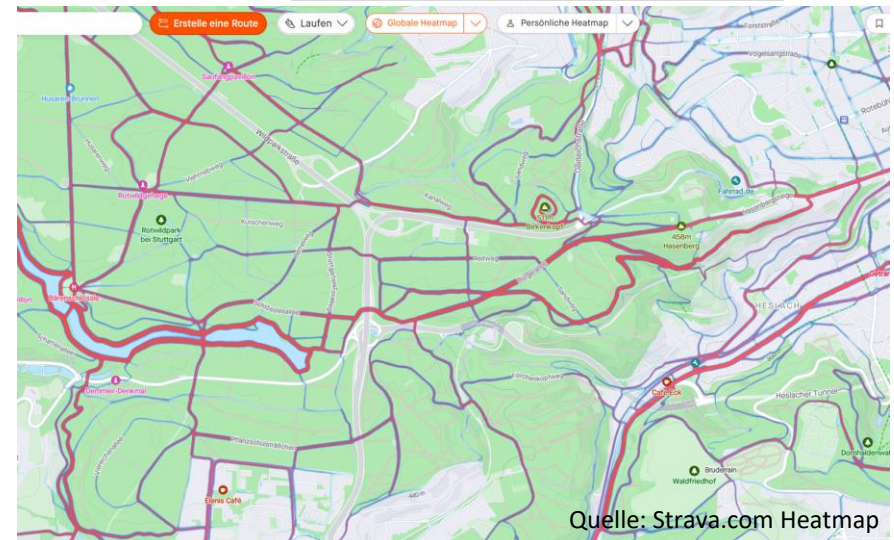
- Mittlere Nutzung Wetzelsweg durch Radfahrende
- schwächer als HRR1, stärker als Bürgerallee
- Mittlere bis schwache Nutzung durch Fußgänger (Joggen)
- Bürgerallee, Blauer Weg und Bärenseen werden stärker genutzt



Fahrrad (MTB + Tour)



Joggen / Spaziergehen



- Wenig Konflikte in den Hauptverkehrszeiten zu erwarten
- An Sonn- und Feiertagen bei schönem Wetter ist besondere Vorsicht erforderlich

Radweg Birkenkopf zur Universität Asphalt oder ungefastes Pflaster

- Radwege benötigen eine glatte griffige Oberfläche
 - Asphalt (Standard oder offenporig)
 - Pflaster ungefast (Standard oder offenporig)
- Kosten müssten eruiert werden
- Umweltauswirkungen müssten untersucht werden
 - Eine ökologische Verbesserung ist durch offenporigen Belag möglich

Offenporiger Asphalt Versickern und Verdunsten



- Reflektierende Deckschicht
 - Bitumenhaltig Schicht
 - Tragschicht
- Klimaphalt.de

Radwege an Landstraßen

- Böblingen – Schönaich
- Dätzingen – Aidlingen
- Böblingen – Ehningen
- Und und und



Radweg Birkenkopf zur Universität Fazit

- Der Radweg bildet einen Lückenschluss
- Der Radweg ist ins Radnetz eingebunden
- Asphalt ist der Belag nach Stand der Technik
 - Die Wasser- und Luftdurchlässigkeit kann dadurch verbessert werden
- Auf der Strecke gibt es eine Verkehrsnachfrage (4-streifige Straße mit guter Auslastung)
- Radfahren auf der Fahrbahn ist nicht möglich, ein Fuß- und Radweg ist notwendig
- Außerorts ist wenig Fußverkehr - eine gemeinsame Führung ist gut möglich
- Die Fahrbahnen der B14 um den Schattenring sind jüngst für 7 Mio € saniert worden, Radstreifen sind nicht angelegt worden.
- Die Kosten erscheinen überschaubar
 - lediglich 1,3 km Wirtschaftsweg müssen ertüchtigt werden



Radweg Birkenkopf zur Universität Literatur

Forschungsvorhaben: Bodenmechanik Asphalt – naturbelassene Oberfläche

-<https://backend.orlis.difu.de/server/api/core/bitstreams/b412b60a-1a56-47ea-9db9-5612d371454f/content>

→ ADFC Radwegebau in Wald und Flur

-https://www.adfc-forchheim.de/fileadmin/user_upload/kv-forchheim/pdf/radwegebau/ADFC-Radwegebau_in_Wald_und_Flur.pdf

→ Radschnellweg nach Herrenberg

-<https://rp.baden-wuerttemberg.de/rps/seiten/aktuellemeldung/teilstueck-des-radschnellwegs-rs-1-bei-ehningen-fertig>

-<https://bw.vcd.org/der-vcd-in-bw/stuttgart/brueckenschlag-fuer-den-radschnellweg-stuttgart-herrenberg>

→ Radweg bei Mönsheim (Enzkreis?)

-<https://www.ib-spieth.de/neubau-geh-radweg-entlang-der-landstrasse-1177-und-1134-moensheim>

→ Radweg von der Straße abgesetzt

-<https://www.lrabb.de/start/Aktuelles/ausbau+wuertmtalradweg+zwischen+aidlingen+und+daetzingen.html>

→ Antrag Puls + Info zur Machbarkeitsstudie

-https://www.puls-stuttgart.org/antraege/___-2023-radverbindungen-in-der-baulast-des-landes-wie-koennen-diese-radwege-zuegig-und-umweltfreundlich-auf-bestehenden-verkehrsflaechen-realisiert-werden/

-https://www.puls-stuttgart.org/wp-content/uploads/2023/03/69_2023_Stellungnahme.pdf

→ Veraltetes VCD-Material

-https://bw.vcd.org/fileadmin/user_upload/BW/Verbaende/Stuttgart/Umzug/2016-08_Botnanger_Sattel_L1187_Rad-Fussweg_03.pdf &

https://bw.vcd.org/fileadmin/user_upload/BW/Verbaende/Stuttgart/Pressemitteilungen/VCD-S-2017-10-10_keinRadwegGeisseich.pdf



Quelle StZ.de