

Von: Langermann, Andrea <Langermann@vvs.de>
Gesendet: Donnerstag, 3. Mai 2018 10:08
An: marlis.heck@gama-web.de
Cc: Hachenberger, Thomas
Betreff: WG: WG: Verfügbarkeit Aufzüge

Hallo Frau Heck,

im Text sind die Antworten von Herrn Hebding eingefügt.

Viele Grüße von

Andrea Langermann

Von: Marlis Heck [<mailto:marlis.heck@gama-web.de>]
Gesendet: Dienstag, 1. Mai 2018 13:02
An: Langermann, Andrea <Langermann@vvs.de>
Cc: vorstand@vcd-stuttgart.de
Betreff: Re: WG: Verfügbarkeit Aufzüge

Hallo Frau Langermann,

Können Sie uns bitte nochmal die genauen Rahmenbedingungen für diese Statistik nennen, wie etwa

- Ab wann zählt ein Aufzug als nicht verfügbar.

wenn die Anlage eine Störung an unser Meldesystem absetzt und der Aufzug für die Kunden nicht mehr verfügbar ist

- wieviele Aufzüge haben ein automatisches Meldesystem

93 Aufzüge (einzelne Anlagen wie Stadtmitte oder städtische Aufzüge an Bahnhöfen sind noch nicht angeschlossen)

- Wer hat die 95%-Marke festgelegt

im Bahnhofsmanagement Stuttgart haben wir ein Verfügbarkeitsziel von 97% (Ballungsraum)...es gibt auch „Flächenbahnhöfe“, wo ein Verfügbarkeitsziel von 95% gilt...die Verfügbarkeitsziele hat die DB festgelegt...

- Gibt es noch eine Barriere-Statistik für Gleise, so dass ersichtlich wäre wieviele Gleise gar nicht erreichbar sind

der VVS hat eine Seite, wo die Barrierefreiheit ersichtlich ist...im Bereich der S-Bahn stehen nur noch Neubauten von Aufzügen/Rampen an 3 Stationen an...dann sind alle Bahnsteige stufenfrei erreichbar (Achtung: Höhenunterschied Bahnsteig/Zug ist ein anderes Thema)...

Vielen Dank schonmal vorab und viele Grüße

Marlis Heck
VCD Stuttgart

On Tue, May 1, 2018 at 9:44 AM +0200, "Michael Vetter" <Michael_Vetter@alice-dsl.net> wrote:

Hallo Marlis

gibt es Sensoren in den Aufzügen oder gelten sie als verfügbar bis jemand den Defekt auch meldet?

Die gefühlte Ausfallquote an der Uni ist deutlich höher. Vielleicht verteilen sich die Ausfälle auch nur auf wenige häufig genutzte Aufzüge.

Wer hat festgelegt, dass über 95% grün ist? Für Behinderte, Familien mit Kinderwagen und andere, die dringend auf den Aufzug angewiesen sind, sind schon wenige Promille Ausfallzeit zu viel, wenn es keine akzeptable Alternative wie Rampen gibt.

Grüße

Michael

Am 30.04.2018 um 20:04 schrieb marlis.heck@gama-web.de:

Hallo zusammen,
hier eine Information des VVS zur Verfügbarkeit der Aufzüge.
Viele Grüße
Marlis

Sehr geehrte Damen und Herren,

wie in der letzten Sitzung des VVS-Fahrgastbeirats zugesagt, senden wir Ihnen die aktuelle Statistik zum Thema „Verfügbarkeit Aufzüge“

Mit freundlichen Grüßen

Andrea Langermann

Aufzüge

Hinweis: Verfügbarkeit über mehrere Anlagen berechnet sich nicht aus arithmetischem Mittel!
Verfügbarkeit = Summe Zeit
Ampelstatus Grün / Summe Zeit
Ampelstatus Grün, Gelb und Rot.

Ballungsraum

laufendes Jahr

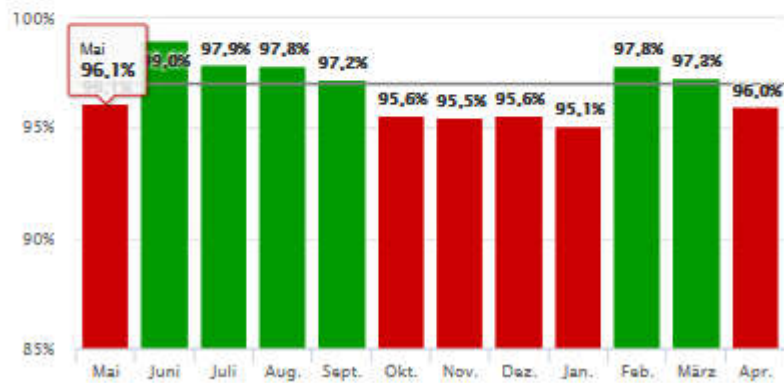
96,4 %

aktueller Status

3

90

monatl. Verfügbarkeit Aufzüge



Andrea Langermann

Abteilung Tarif

Verkehrs- und Tarifverbund Stuttgart GmbH (VVS)

Rotebühlstraße 121, 70178 Stuttgart

Telefon 0711 6606-2320, Fax 0711 6606-2400

langermann@vvs.de | www.vvs.de

Sitz der Gesellschaft: Stuttgart

Amtsgericht Stuttgart HRB 7357

Geschäftsführer: Thomas Hachenberger, Horst Stammler

Vorsitzender des Aufsichtsrates: Oberbürgermeister Fritz Kuhn